

Lea cuidadosamente estas instrucciones de uso, ya que contienen información importante sobre la forma de utilizar el producto. Si tiene alguna duda, consulte a su especialista o póngase en contacto con nosotros.

BAUSCH + LOMB

Artelac® Complete

Ácido hialurónico al 0,24 % (en forma de hialuronato sódico), carbómero, glicerol y un componente lipídico.

Uso previsto: lubricante ocular

¿Qué es Artelac® Complete?

Artelac® Complete es un colirio translúcido que contiene ácido hialurónico al 0,24 % (en forma de hialuronato sódico), carbómero, glicerol y un componente lipídico.

Su avanzada formulación presenta una tolerabilidad muy elevada, ya que no contiene conservantes ni estabilizadores del pH.

¿Para qué se utiliza Artelac® Complete?

Artelac® Complete es un lubricante ocular que contribuye al mantenimiento de las tres capas de la película lagrimal para mejorar la humectación de la superficie ocular cuando hay sensación de ojo seco.

¿Cuándo debe utilizarse Artelac® Complete?

Artelac® Complete está inspirado en el diseño de la película lagrimal natural. Contiene ácido hialurónico (en forma de hialuronato sódico), un humectante natural que se encuentra en las estructuras del ojo humano sano y en la película lagrimal natural, y dos humectantes adicionales: glicerol y carbómero. Al incluir un componente lipídico adicional, Artelac® Complete actúa sobre las tres capas de la película lagrimal: lipídica, acuosa y mucínica.

Artelac® Complete está diseñado para permanecer en la superficie del ojo y proporcionar la humedad necesaria para el alivio inmediato y duradero de los síntomas. Es un producto ideal para las personas que sufren diversos síntomas de sequedad ocular, como ojos cansados, con tensión, arenilla, quemazón u ojos llorosos.

La sequedad ocular está causada por:

- Factores externos, como el uso prolongado del ordenador, el aire acondicionado, la calefacción y el humo del tabaco, así como el viento o las lentes de contacto.
- También algunos fármacos (píldora anticonceptiva, antihistamínicos, betabloqueantes, antiespasmódicos y diuréticos) y enfermedades pueden jugar un papel importante en la sequedad ocular.

¿Con qué frecuencia y durante cuánto tiempo se puede utilizar Artelac® Complete?

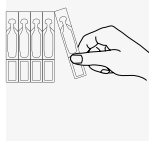
Instile una gota de Artelac® Complete en el ojo siempre que lo necesite. Puede utilizarlo todos los días y con la frecuencia que desee. No hay ninguna limitación sobre el tiempo de uso.

Deseche el envase monodosis después de utilizarla.

Cómo usar Artelac® Complete

1

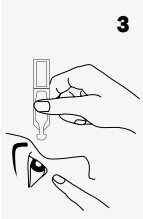
Separe con cuidado un envase monodosis de la tira.



2

Gire el tapón (¡no tire!) situado en la parte superior para abrir el envase monodosis.





Incline la cabeza hacia atrás ligeramente y tire suavemente del párpado inferior hacia abajo con un dedo de la mano que tiene libre. Sujete el envase monodosis lo más verticalmente posible sobre el ojo, con la boquilla apuntando hacia abajo. Asegúrese de que la punta del envase monodosis no entra en contacto con sus ojos para prevenir cualquier posible daño o lesión. Luego apriete el envase suavemente para aplicar una gota en el ojo.

A continuación, cierre el ojo y parpadee para que la gota se distribuya por toda la superficie del ojo.

¿Cuándo no debe utilizarse Artelac® Complete?

No utilice este producto si presenta hipersensibilidad a alguno de sus componentes.

Información importante sobre el uso de Artelac® Complete

- En raras ocasiones se han registrado reacciones de hipersensibilidad local. Si esto sucediera, deberá interrumpirse el tratamiento.
- Este producto puede causar visión borrosa transitoria después de la instilación, lo que puede afectar negativamente a la conducción de vehículos o al manejo de maquinaria.
- No toque la superficie del ojo con la punta del envase monodosis para evitar posibles lesiones.
- Quítense las lentes de contacto antes de usar el producto.
- Espere unos 15 minutos antes de utilizar otro colirio o volver a colocarse las lentes de contacto.
- No reutilice el producto.
- No utilice el producto después de su fecha de caducidad.
- No utilice el producto si la caja exterior o el envase monodosis presentan daños.

Conservación de Artelac® Complete

Guardar a temperaturas comprendidas entre +1 y +25 °C. Mantener alejado de la luz solar.

Presentación:

Artelac® Complete se presenta en envases de 30 unidades monodosis de 0,5 ml de colirio. Este producto también está disponible en envases multidosis sin conservantes.



Fabricante

Dr Gerhard Mann chem.-pharm.
Fabrik GmbH
Brunsbütteler Damm 165-173
13581 Berlín
Alemania

Distribuidor:

Bausch & Lomb S.A.
Avda. Valdelaparra 4,
28108 Alcobendas
Madrid



Conservar el producto en temperaturas comprendidas entre 1°C y 25°C



No utilizar si el envase o la unidad monodosis presentan daños



Consulte las instrucciones de uso



Fecha de caducidad



No reutilizar



Lote



Método de esterilización
aséptico



Mantener alejado de la luz solar

Los símbolos ®/™ son marcas comerciales de Bausch & Lomb Incorporated o sus filiales.

© Bausch & Lomb Incorporated

Artelac Complete, Rev 2., Diciembre 2016

P1ES02
47006PB211/2-ES