

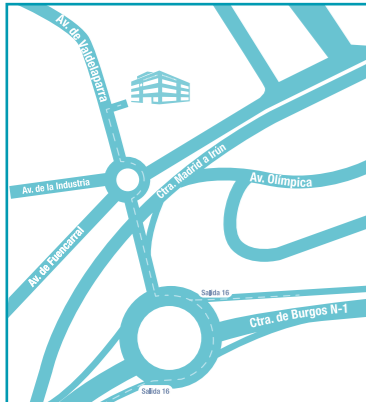
## INSCRIPCIÓN

Inscríbete al curso enviando un e-mail con tu nombre, apellidos, dirección de e-mail, centro de trabajo, ciudad e indicando tu especialidad (oftalmólogo, óptico-optometrista, otro tipo de profesional sanitario - indicar) a

[marketing.surgical.spain@bausch.com](mailto:marketing.surgical.spain@bausch.com)

¡PLAZAS LIMITADAS!

## CÓMO LLEGAR



**SALIDA 16, A-1**

(Parking concertado y gratuito en Hotel Amura para asistentes)



**Marques de la Valdavia**

[www.bausch.com.es](http://www.bausch.com.es)



@bausch\_Lomb\_SP



Bausch + Lomb



Bausch + Lomb Iberia



Bausch\_Lomb\_Spain



bauschandlombiberia

En cumplimiento de lo dispuesto en el artículo 5 de la Ley Orgánica 15/1999, de 13 de diciembre, de Protección de Datos de Carácter Personal, le informamos que los datos personales que Ud. nos facilite y, especialmente su dirección de correo electrónico, figuran incorporados a un fichero con el fin de gestionar nuestras relaciones y cuya responsabilidad corresponde a Bausch + Lomb, S.A. En este sentido, Ud. consiente el envío de comunicaciones publicitarias o promocionales, consentimiento que entenderemos otorgado salvo que Ud. nos indique en el plazo de siete días naturales, su oposición al tratamiento de sus datos con fines promocionales. Podrá, en cualquier momento, revocar el consentimiento otorgado y ejercitar los derechos de acceso, rectificación, cancelación y oposición dirigiéndose al email [marketing.surgical.spain@bausch.com](mailto:marketing.surgical.spain@bausch.com) o en la siguiente dirección de correo Bausch + Lomb, S.A. (Marketing Surgical) Avenida Valdelaparra, 4 28108 Alcobendas (Madrid).

© 2017 Bausch + Lomb Inc. ®/™ indican marcas comerciales de Bausch + Lomb Inc. o sus filiales.

**BAUSCH + LOMB**

A Valeant Pharmaceuticals International, Inc. Company.

## Fundamentos ópticos para la implantación de lentes intraoculares tóricas.

De principiante a experto en 4 horas



Viernes

**30**

Junio  
2017

09.30 h

Lugar

**BAUSCH + LOMB**

Avda. Valdelaparra, 4  
28108 Alcobendas (Madrid)

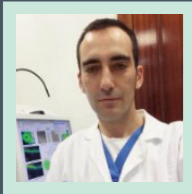
**BAUSCH + LOMB**

A Valeant Pharmaceuticals International, Inc. Company.

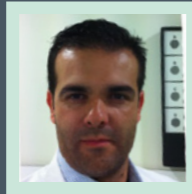
# Fundamentos ópticos para la implantación de lentes intraoculares tóricas.

## De principiante a experto en 4 horas

### PONENTES



**D. Jorge Calvo**  
Optometrista Clínico  
en Instituto de Ciencias  
Visuales en Madrid



**D. David Carmona**  
Optometrista Clínico  
en Hospital Universitario  
Quirón en Madrid



**Dña. Nuria Garzón**  
Optometrista Clínico  
y Responsable de  
Departamento de  
Calidad Visual en  
IOA Madrid



**D. Manuel Rodríguez**  
Optometrista y  
Responsable de  
Departamento de I+D  
en Clínicas Qvision  
en Almería

### AGENDA

09:30 - 11:30 h.

#### PRIMERA PARTE

##### EVALUACIÓN PREOPERATORIA

Evaluación preoperatoria del astigmatismo. Ventajas y limitaciones de los distintos instrumentos.  
Astigmatismo regular e irregular y su compensación con LIO tóricas.  
Consideraciones clínicas especiales para el cálculo de la LIO.  
Implantación de LIO tóricas en casos especiales.

##### ANÁLISIS DEL ASTIGMATISMO

Análisis estandarizado del astigmatismo. Método y nomenclatura de Alpins  
¿Qué es el astigmatismo inducido quirúrgicamente?  
Interpretación de la evidencia científica  
Errores comunes en la literatura

11:30 - 12:00 h.

#### Descanso café

12:00 - 14:00 h.

#### SEGUNDA PARTE

##### CALCULADORES DE LENTES TÓRICAS

¿Qué es una calculadora tórica?  
Datos necesarios para trabajar con una calculadora tórica  
Importancia del SIA en los cálculos tóricos  
Diferencias entre calculadoras  
Calculadora definitiva

##### ASTIGMATISMO RESIDUAL

¿Por qué ha quedado astigmatismo?  
Origen del error refractivo  
Cálculo de tratamiento y corrección de astigmatismo residual

14:00 h.

**Comida en Hotel Amura** (a 2 minutos caminando desde Bausch + Lomb)

